



SERVICES

ÉDUCATIFS / EXPRESSION

Centre d'exposition de Saint-Hyacinthe

2016 - 2017



EXPRESSION

Centre d'exposition de Saint-Hyacinthe

Fondé en 1985, EXPRESSION, Centre d'exposition de Saint-Hyacinthe, est une institution muséale dont la mission est de promouvoir et de diffuser l'art contemporain et actuel.

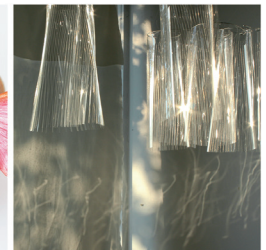
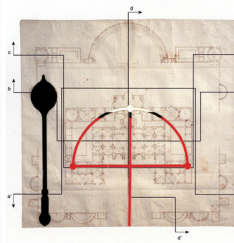
EXPRESSION présente au public, dans un espace magnifique et vaste, des expositions réputées pour leur qualité artistique. À ces expositions, s'ajoutent un service d'éducation, des conférences et l'édition de publications. De plus, EXPRESSION insère couramment des activités satellites à son programme régulier.

495, avenue Saint-Simon, Saint-Hyacinthe (Québec), J2S 5C3

T 450 773-4209

www.expression.qc.ca

expression@expression.qc.ca



Mission d'EXPRESSION

Promouvoir et diffuser l'art contemporain et actuel grâce à des expositions, des services éducatifs, des conférences, des publications et des projets satellites.



Photo : Denis Farley

Objectifs des services éducatifs

Amener le visiteur à :

Découvrir de nouveaux univers

Communiquer ses perceptions

Se questionner

Analyser et mettre en pratique des informations visuelles

Exercer son jugement critique

Expérimenter des techniques artistiques

Développer sa pensée créatrice

Exprimer son identité



2016 - 2017

VISITES COMMENTÉES ET ATELIERS CRÉATIFS

HORAIRE

Du mardi au vendredi, les enseignants du préscolaire, du primaire, du secondaire et du collégial sont invités à participer, avec leurs groupes, aux activités éducatives. EXPRESSION offre également ce service aux regroupements communautaires, sociaux et culturels. Renouvelées à chaque exposition, les rencontres comprennent une visite commentée en salle d'environ 45 minutes, suivie d'un atelier d'une durée de 45 minutes (optionnel). Ce dernier permet aux participants d'expérimenter certaines notions abordées durant la visite.



Photo : Daniel Roussel

COÛT

C'est avec le plus grand plaisir que depuis trente ans EXPRESSION reçoit différents groupes. Afin de continuer à vous offrir des activités stimulantes, des frais de 2,50 \$ par participant sont demandés pour les ateliers. Veuillez noter que les visites commentées sont gratuites.

RÉSERVATION

Afin de bien planifier vos réservations, consultez notre aide-mémoire à la page 4. Les places disponibles sont limitées, par conséquent les premiers appels seront priorisés. Pour réserver ou pour obtenir plus d'informations au sujet des activités proposées n'hésitez pas à communiquer avec le responsable des services éducatifs :

education@expression.qc.ca
450 773-4209

CONFIRMATION

Il est important de confirmer votre présence à une activité au moins une semaine avant sa tenue. La confirmation peut s'effectuer par courriel ou par téléphone.

CHANGEMENT ET ANNULATION

Les professeurs doivent nous informer des changements et des annulations au moins 48 heures avant la date prévue de l'activité, sinon celle-ci sera facturée à l'école ou à l'organisme.

TENUE VESTIMENTAIRE

Les élèves inscrits aux ateliers doivent porter un tablier ou des vêtements qui ne craignent pas les taches.

DISCIPLINE

C'est avec plaisir que nous animerons votre groupe durant nos activités. Il demeure la responsabilité de l'enseignant de maintenir la discipline auprès de ses élèves.

TRANSPORT

Il appartient au professeur d'organiser le déplacement de ses élèves lors d'une visite à notre centre. Il est de sa responsabilité de recruter des parents accompagnateurs. Ces derniers sont les bienvenus tout au long de la visite et de l'atelier.

STATIONNEMENT

Afin d'éviter d'avoir à vous soucier des parcomètres, vous pouvez vous stationner au coin des rues Marguerite-Bourgeois et Sainte-Anne, au coin des rues Saint-Antoine et Mondor, ou au stationnement du Marché-Centre, où vous pouvez garer votre véhicule pour une durée de deux heures.

MOBILITÉ RÉDUITE

Nos espaces sont accessibles aux fauteuils roulants grâce à un ascenseur; si vous avez besoin de celui-ci, il est important de nous en informer à l'avance.



Aide mémoire pour faire une réservation

Lors d'une réservation, vous devez avoir en mains les informations suivantes pour chacun des rendez-vous :

- École ou organisme
- Nom de l'enseignant ou de la personne en charge du groupe
- Numéro de téléphone

- Nombre d'élèves ou de participants
- Niveau scolaire ou spécificité du groupe

- Titre de l'exposition
- Date (choisir quelques dates en option est souhaitable)
- Heure (9 h à 10 h 30 ou 13 h à 14 h 30 / horaire ajustable)

education@expression.qc.ca
450 773-4209

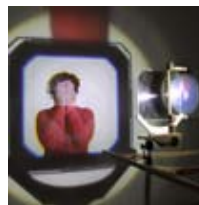
RAPPEL

- La **confirmation** est faite par l'enseignant une semaine à l'avance.
- Les professeurs doivent nous informer des changements et des annulations au moins 48 heures avant la date prévue de l'activité, sinon celle-ci sera facturée à l'école ou à l'organisme.



Photo : Ana Maria Tanguay

Programmation 2016 - 2017



Du 27 août au 23 octobre 2016

L'origine du mouvement

Manon Labrecque

Commissaire : Nicole Gingras

Installation, vidéo et dessin



Du 12 novembre 2016 au 28 janvier 2017

Le langage de l'objet

Gilbert Poissant

Commissaire invitée : Mona Hakim

Sculpture et installation



Du 11 février au 23 avril 2017

L'ombre d'un doute

Karine Payette

Commissaire : Anne Philippon

Installation, sculpture, photographie et vidéo



Du 27 mai au 13 août 2017

Conditions existantes

Karilee Fuglem

Sculpture et installation *in situ*

Note : Certaines œuvres présentées dans notre programmation 2016-2017 sont encore en processus de création, ce faisant, les activités proposées dans ce livret peuvent être sujettes à changement.

Du 27 août au 23 octobre 2016

L'origine du mouvement

Manon Labrecque

Commissaire : Nicole Gingras

Installation, vidéo et dessin

L'exposition *L'origine d'un mouvement* réunit cinq installations récentes. Manon Labrecque poursuit son exploration de thèmes qui lui sont chers : le mouvement et ce qui en découle, comme l'animation, le ralentissement, l'arrêt; la question du double; le mutisme d'un corps; la relation entre le toucher et le regard; la prégnance d'un souvenir; le présent; l'expérience. Une figure est au centre de toutes les œuvres. Le visiteur découvre un corps, des fragments du corps d'une femme; celle-ci retient un mouvement, relance une action, observe, dessine, s'estompe. Elle *pense* son ombre et l'apprivoise.

L'artiste a conçu *apprentissage* et *touchée*, deux installations vidéo qui entretiennent un lien étroit avec une image en mouvement projetée et une image fixe dessinée, dans un rapport d'échelle vertigineux. L'œuvre repose sur deux temps d'un visage qui semble se dissoudre sous nos yeux. L'installation *moulin à prières* invite le visiteur à circuler dans le mouvement, le son et les images fugaces. Un ensemble de dessins déposés sur des chevalets, *les uns*, offre diverses représentations où l'artiste, les yeux fermés, tente de se remémorer une sensation, une expérience.

L'origine d'un mouvement a fait l'objet d'une diffusion à AXENÉO7 à Gatineau, du 1^{er} avril au 2 mai 2015 ainsi qu'à la Galerie d'art Louise-et-Reuben-Cohen à Moncton au Nouveau-Brunswick, du 7 octobre au 22 novembre 2015.

Depuis *Les témoins*, exposition présentée en 2003 à la Galerie de l'UQAM sous le commissariat de Nicole Gingras, *L'origine d'un mouvement*, accueillie par EXPRESSION, Centre d'exposition de Saint-Hyacinthe, est, à ce jour, le projet le plus audacieux de Manon Labrecque.



© Manon Labrecque, *moulin à prières* (détail), 2015

Visite commentée

- Informations sur l'artiste
- Perception sensorielle et émotive des œuvres
- Description des caractéristiques
- Interprétation des symboles

Thèmes socio-culturels

- Le rapport au corps et la question du double
- Le souvenir, la sensation et l'expérience
- La relation entre le toucher et le regard

Thèmes artistiques

- L'image en mouvement et l'image fixe
- L'animation (dessin et vidéo)

Atelier créatif

PROJET

Mouvement, nous sommes !

Dessin

Note : Nos activités éducatives peuvent être remaniées selon le profil du groupe accueilli.

Du 12 novembre 2016 au 28 janvier 2017

Le langage de l'objet

Gilbert Poissant

Commissaire invitée : Mona Hakim

Sculpture et installation

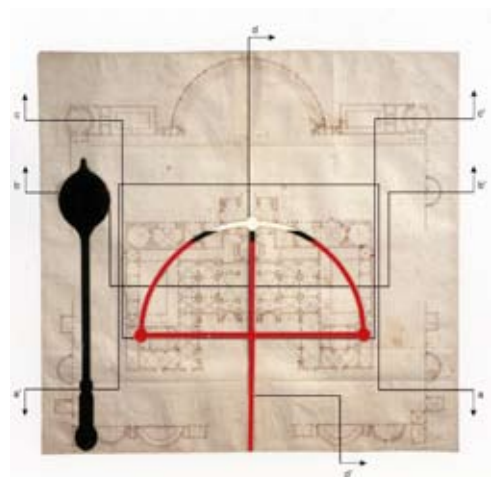
Céramiste de formation, sculpteur et muraliste, Gilbert Poissant puise ses sources de création dans les domaines du design et de l'architecture. Il a développé autour de la céramique, ainsi qu'avec les objets usuels tirés de son étonnante collection personnelle, une variété impressionnante de modes d'expression, allant de leur mise en espace jusqu'à leur numérisation en passant par une mise en boîte et un système de classement.

À travers cette production polymorphe où se croisent les champs disciplinaires dont il explore éminemment les enjeux, Poissant s'est imposé une véritable discipline. À partir de *La collection*, amorcée en 2005, son propre inventaire d'objets s'est vu transformé, réinterprété, régénéré sous l'action de gestes répétitifs et rituels jusqu'à prendre la forme d'un vaste répertoire de signes graphiques et lexicaux. Positionnant la notion de territoire au cœur de sa démarche, Gilbert Poissant fait ainsi de la zone sculpturale et architecturée un espace de dialogue, ouvert et dynamique.

Pour le volet à EXPRESSION, collages, impressions au jet d'encre, murales de porcelaine, objets-installations, maquettes et boîtes-coffrets témoignent des multiples déclinaisons d'un système issu du corpus *Le jeu du collectionneur*, scrutant les potentialités perceptives et interactives qu'offre le langage de l'objet. Le temps prend donc une importance capitale dans son travail, le temps long, lent et méthodique qu'impose la durée du geste réitéré, comme celui du savoir-faire de l'artiste-artisan. Si le vocabulaire que déploie Gilbert Poissant raconte l'accumulation d'une vie, la sienne, il cumule aussi les bribes d'une histoire du monde, la nôtre.

Un second volet de l'exposition *L'objet et le territoire* est présenté à Plein sud, centre d'exposition en art actuel à Longueuil, du 12 novembre 2016 au 28 janvier 2017 (fermé du 19 décembre au 6 janvier inclusivement).

EXPRESSION est fermé durant la période des fêtes, soit du 24 décembre 2016 au 9 janvier 2017 inclusivement.



© Gilbert Poissant, Variations sur cartes postales 01, 2014

Visite commentée

- Informations sur l'artiste
- Perception sensorielle et émotive des œuvres
- Description des caractéristiques
- Interprétation des symboles

Thèmes socio-culturels

- Le temps et la transformation
- L'espace de dialogue
- Le rituel et les gestes répétitifs
- La collection

Thèmes artistiques

- Le territoire et l'architecture
- L'artiste-collectionneur, l'accumulation et l'inventaire
- Le langage de l'objet

Atelier créatif

PROJET

Je collectionne ma vie

Sculpture

Note : Nos activités éducatives peuvent être remaniées selon le profil du groupe accueilli.

Du 11 février au 23 avril 2017

L'ombre d'un doute

Karine Payette

Commissaire : Anne Philippon

Installation, sculpture, photographie et vidéo

Karine Payette place l'ambivalence et l'entre-deux au centre de ses réflexions. Cet état d'incertitude se traduit par la réalisation de mises en scène énigmatiques où interagissent des sujets et des objets qui se rattachent le plus souvent au quotidien. Ces moments arrêtés, ces scènes, sont source constante d'inspiration et lui permettent d'aborder différents thèmes comme celui, central, de l'instabilité de la matière et des formes avec lesquelles nous cohabitons.

Rassemblant œuvres anciennes et récentes, *L'ombre d'un doute* constitue une clé de lecture de l'ensemble de la démarche de l'artiste depuis ses débuts. L'exposition présente un corpus vaste et varié, composé d'installations, de sculptures, de photographies et de vidéos. À travers des mises en scène dont le temps semble suspendu, Karine Payette examine la relation du corps à son environnement. En dépit de leur apparente tranquillité, ces œuvres peuvent éveiller en nous une certaine ambiguïté, un sentiment d'inquiétante étrangeté.

L'ombre d'un doute montre la récurrence de motifs dans l'œuvre de l'artiste tels que sa tendance à construire des univers empreints de tension, sa fascination pour les zones troubles et son intérêt pour l'illusoire.

Une petite pièce où se côtoient croquis, notes personnelles et artéfacts fait également partie de l'exposition.

Exposition en lien avec le *Concours Place à la Création* (voir page 14)



© Karine Payette, *Subjuguer*, 2016
Crédit photo : Milke Patten

Visite commentée

- Informations sur l'artiste
- Perception sensorielle et émotive de l'œuvre
- Description des caractéristiques
- Interprétation des symboles

Thèmes socio-culturels

- La relation du corps à son environnement
- L'incertitude, l'ambivalence et l'entre-deux
- Les scènes du quotidien
- L'étrangeté

Thèmes artistiques

- L'instabilité de la matière et des formes
- Le processus de création chez l'artiste

Atelier créatif

PROJET

Construire son univers onirique

Techniques mixtes

Note : Nos activités éducatives peuvent être remaniées selon le profil du groupe accueilli.

Du 27 mai au 13 août 2017

Conditions existantes **Karilee Fuglem**

Sculpture et installation *in situ*

Dans l'exposition *Conditions existantes*, Karilee Fuglem présente des œuvres inédites en plus d'une rétrospective couvrant les vingt dernières années de sa pratique. L'artiste propose de considérer le lieu, EXPRESSION, comme un filtre avec le monde extérieur – un filtre au travers duquel certaines choses se révèlent, alors que d'autres tendent à disparaître. Son travail naît de l'observation d'un espace donné, de ses détails et particularités architecturales, de la façon dont l'air y circule et des endroits où l'ombre tranche avec la lumière naturelle.

Souvent visuellement subtils, les dessins, installations, sculptures et photographies de Fuglem exigent que l'on s'y attarde pour s'en imprégner. L'artiste utilise des objets de tous les jours afin de maintenir un contact étroit avec certains aspects du quotidien couramment négligés ou tenus pour acquis : des kilomètres de fins monofilaments qui donnent corps à des sculptures presque invisibles; des bandelettes d'acétate et de mouchoirs qui, suspendues, réagissent au moindre souffle ou réfléchissent le moindre filet de lumière. « Les choses bougent de concert avec nos mouvements et influencent la perception que nous en avons, puisque le même air qui les fait danser touche aussi notre peau », explique Fuglem. Son travail donne à voir, au-delà du simple regard, ce qui se dérobe à l'œil : le souffle, les particules de poussière, les pensées à la dérive.

« Toutes les surfaces, de notre peau aux murs qui nous entourent, sont réfléchissantes, mais ce phénomène est si naturel, si familier, qu'il faut savoir se laisser surprendre pour pouvoir s'en émerveiller. Il y a, entre notre peau et les murs, tellement plus encore. »



© Karilee Fuglem, Travail d'atelier (détail), 2016

Visite commentée

- Informations sur l'artiste
- Perception sensorielle et émotive des œuvres
- Description des caractéristiques
- Interprétation des symboles

Thèmes socio-culturels

- Les mondes intérieur et extérieur
- Les perceptions, les filtres et les réactions
- L'espace, la subtilité et l'invisible

Thèmes artistiques

- L'observation, l'ombre et la lumière
- La translucidité et la réflexion
- Le mouvement et l'interaction avec la matière

Atelier créatif

PROJET

Regard, mouvement et légèreté

Installation

Note : Nos activités éducatives peuvent être remaniées selon le profil du groupe accueilli.



Explor'Art

Accueillez EXPRESSION !

Avec le programme *EXPLOR'ART*, nos services éducatifs se déplacent pour les groupes en régions plus éloignées, ceux moins mobiles (le préscolaire et les handicapés) et ceux qui disposent d'un horaire moins flexible (le secondaire et les organismes).

Par l'entremise d'une présentation animée (multimédia) et d'un atelier de création stimulant, ce programme propose de découvrir le travail d'artistes reconnus du milieu de l'art contemporain.

Nombre de journées limité, réservez dès maintenant.

Durée : 45-50 minutes / présentation animée
45-50 minutes / atelier créatif

Coût : 3,50 \$ / participant (inscription obligatoire)
0,54 \$ / km parcouru par l'éducatrice (en sus)
(ou selon le taux prescrit par le gouvernement)

Concours Place à la Création 2017 15^e édition

Nous invitons les élèves du secondaire et les étudiants du collégial à visiter l'exposition *L'ombre d'un doute de Karine Payette*, afin de soumettre un texte (niveau collégial) ou une création visuelle (niveaux secondaires 1, 2 et 3 ou 4 et 5). **Des prix de 100\$ et 200 \$ seront attribués selon les catégories.**

- Le texte soumis sera critique ou créatif (maximum 500 mots et remis en trois exemplaires)
- La création visuelle sera en deux dimensions (créée sur un papier rigide 8 ½ x 11 ou 11 x 17 pouces)

Date limite pour la remise : **le vendredi 24 mars à 17 h.**

Pour les détails de l'exposition, voir page 10.

Venez consulter les règlements, télécharger le formulaire et lire les recueils des textes gagnants des années précédentes !

www.expression.qc.ca/concours-place-a-la-creation.php



EXPRESSION

Centre d'exposition de Saint-Hyacinthe

EXPRESSION TROIS DÉCENNIES D'ART CONTEMPORAIN À SAINT-HYACINTHE

Vous êtes conviés à une « soirée étincelante » visant à célébrer les 30 années d'existence d'EXPRESSION, Centre d'exposition de Saint-Hyacinthe.

Lors de cette soirée :

- Le collectif **TouVA**, composé de Sylvie Tourangeau, Victoria Stanton et Anne Bérubé, présentera une action performative festive et « brillante ».
- Un buffet *La vie La vie* rappelant l'atmosphère de l'événement ORANGE sera servi, un DJ nous accompagnera jusque tard dans la soirée et, en images, seront soulignés les moments marquants d'EXPRESSION.
- En continu se tiendra un **encan silencieux** d'œuvres réalisées par des artistes solidaires d'EXPRESSION.

Soirée de fête : le samedi 29 octobre 2016 dès 18 h

Pour connaître les détails de la soirée, suivez-nous sur notre site Internet.

www.expression.qc.ca

EXPRESSION, c'est d'abord une galerie d'arts visuels qui a pris naissance au Cégep de Saint-Hyacinthe en 1985. EXPRESSION c'est, depuis 1989, une institution muséale installée au 2^e étage du marché public de Saint-Hyacinthe, dans un vaste espace qualifié par plusieurs comme l'une des plus belles salles d'exposition au Québec. EXPRESSION, c'est une présence qui a su s'inscrire au sein du réseau québécois et canadien de l'art contemporain. EXPRESSION, c'est l'accueil quotidien d'enfants qui sont initiés à l'art contemporain. EXPRESSION, c'est l'édition de publications remarquables. EXPRESSION, c'est la mise en valeur du travail des artistes de renommée reconnus par leurs pairs. EXPRESSION, c'est l'expertise d'une équipe qui a su composer avec les défis et les opportunités. EXPRESSION, ce sont des administrateurs et une communauté qui ont soutenu ce centre d'art contemporain, sans interruption. EXPRESSION, c'est 30 ans de croissance.

Fort de ses assises, EXPRESSION est un centre appelé à devenir un musée.

EXPRESSION

Centre d'exposition de Saint-Hyacinthe